



Seil- und Ketten- schleuder

Die **enz golden jet®** Kettenschleuder ist ein universell einsetzbares Werkzeug und sehr einfach in Bedienung und Unterhalt. Verschiedene Rohrdurchmesser werden mit demselben Werkzeug bearbeitet. Unterschiedliche Ablagerungen wie Kalk, Betonschlamm, Wurzeln etc. werden sauber und effizient entfernt.

Einsatzgebiet

- Vorbereitung für Sanierungsarbeiten zur Verlegung von Inlinern, Beschichtungen oder Injektionen
- Entfernen von Totalverwurzungen
- Entfernen von Verkrustungen und Ablagerungen
- Entfernen von Betonresten in neu verlegten Kanalisationsleitungen (Für die Abnahme)
- Ausgerüstet mit Gelenkbolzenketten.



Wire rope and chain scraper

The Chain scraper **enz golden jet®** is an apparatus which has many uses and is simple in handling and maintenance. Several different pipe diameters can be cleaned with the same tool. Layers of mineral deposits and concrete residues are efficiently removed.

Applications

- As preliminary operation before renovation with inliners, coatings or by injections
- Complete root removal
- Removal of incrustations and deposits
- Removal of concrete residues in newly installed sewage pipelines prior to inspection
- Equipped with link chains, the tools are suitable for removing certain damaged inliners

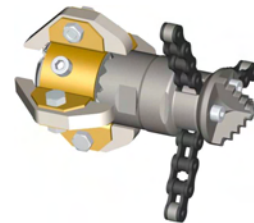
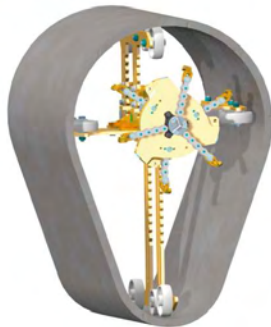
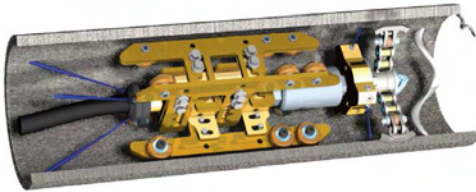


Têtes à câble et chaînes

La tête à chaînes **enz golden jet®** est un outil d'emploi général. Son maniement et son entretien sont très simples. Un seul outil permet de travailler sur plusieurs diamètres de conduite. Les dépôts de calcaire, de lait de ciment ou les racines sont nettoyés et éliminés proprement.

Domaine d'application

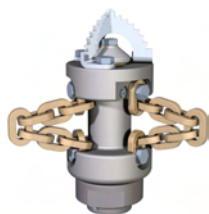
- Préparation avant une réhabilitation par chemisage Inline, injection ou revêtement intérieur
- Elimination d'occlusions de racines
- Elimination d'incrustations et de dépôts
- Elimination de restes de béton dans des canalisations neuves avant la remise de l'ouvrage
- Pour éliminer les chemisages défectueux on monte des chaînes d'entraînement



Kettenschleuder 1/4" - 1" | Chain scraper 1/4" - 1" | Tête à chaînes 1/4" - 1"

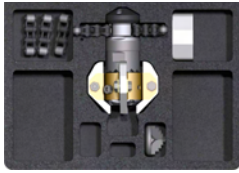


	10.028	10.028	10.060ATR**	10.060BTR**	10.060CTR**	10.125TR-100/125/150/200/250/300**
	1/4		3/8	1/2	3/4	1
	40 - 100		60, 75, 100, 125, 150, 200			100, 125, 150, 200, 250, 300
	20		30 (50 by Ø 200)			50 (150 by Ø 300)
	3 × M4		1 × M6			1 × M6 - 200 3 × M6 ab 200
	3 × M4		4 × M6			4 × M8
	40/28 × 81		40 × 112		40 × 134	60 × 144
	0.320		0.947		1.050	2.500
	350	350	350	350	250	250
	—		x			x



	10.060A	10.060B
	1/2	3/4
	80 - 150	
	60	
	3 × M6	
	3 × M6	
	60 × 134	
	1.400	
	250	
	—	

	Anschlussgewinde ["] Connecting thread ["] Raccord fileté ["]		Rotationsdüsen Rotating nozzles Buses rotatives		Masse [mm] Measures [mm] Dimensions [mm]	*	Option Option Option
	Anwendungsbereich [mm] Application range [mm] Champ d'application [mm]		Schubstrahl Thrust jet Jet de poussée		Gewicht [kg] Weight [kg] Poids [kg]	**	versch. Ø verfügbar various Ø available dif. Ø disponibles
	min. l/min bei 100 bar min. l/min at 100 bar min. l/min à 100 bar		Maximaldruck [bar] Maximum pressure [bar] Pression maximale [bar]		Recycling Recycling Recyclage		



10.060ATR/BTR/CTR-SET-CH



10.125TR-Set-CH



A = 3/8, B = 1/2, C = 3/4



inkl. Kufen und Ketten für Ø
incl. skids and chain for Ø
incl. patin et chaînes pour Ø
100, 125, 150, (60*, 75*,
200*)



3.100

10.060ATR/BTR/CTR-GS

inkl. Kufen und Ketten für Ø
incl. skids and chain for Ø
incl. patin et chaînes pour Ø
100, 150, (60*, 75*, 125*,
200*)

2.880

1

inkl. Kufen und Ketten für Ø
incl. skids and chain for Ø
incl. patin et chaînes pour Ø
125,150,200,250,
(100*,300*)

7.580

10.125TR-Set-GS

Ø inkl. Kufen und Ketten für Ø
incl. skids and chain for Ø
Ø incl. patin et chaînes pour Ø
150, 200, 250, (100*, 125*,
300*)

10.125TR-Set-100-CH

inkl. Kufen und Ketten für Ø
incl. skids and chain for Ø
incl. patin et chaînes pour Ø
100,125,150,200,(250*,
300*)

2.500

10.125TR-100-GS

Ø inkl. Kufen und Ketten für Ø
incl. skids and chain for Ø
Ø incl. patin et chaînes pour Ø
100, 150, 200, 250, (100*,
125*, 300*)

2.500

	Anschlussgewinde ["] Connecting thread ["] Raccord fileté ["]		Rotationsdüsen Rotating nozzles Buses rotatives	ØxL	Masse [mm] Measures [mm] Dimensions [mm]	*	Option Option Option
	Anwendungsbereich [mm] Application range [mm] Champ d'application [mm]		Schubstrahl Thrust jet Jet de poussée		Gewicht [kg] Weight [kg] Poids [kg]	**	versch. Ø verfügbar various Ø available dif. Ø disponibles
	min. l/min bei 100 bar min. l/min at 100 bar min. l/min à 100 bar		Maximaldruck [bar] Maximum pressure [bar] Pression maximale [bar]		Recycling Recycling Recyclage		

Seil- und Kettenschleuder für Recyclingwasser 1" | Wire rope and chain scraper for recycling water 1" | Têtes à câble et chaînes pour eau recyclée 1"

Diese Werkzeuge können mit Recycling-Wasser betrieben werden und erlauben somit eine wirtschaftliche Arbeitsweise, da Kosten für Wasser- und Wassertransporte erheblich verringert werden können.

These tools can be operated with Recycling-Water so that they allow an economically working principle.

Ces outils sont construits pour fonctionner à l'eau recyclée. Il en résulte une forte diminution des frais de consommation et de transport d'eau.



	10.150R	10.150TR	10.200R	10.400R
	1	1	1	1
	150 - 250		200 - 400	400 - 800
	100		200	300
	3 × M8	3 × M6	3 × M10	3 × M10
	3 × M10	4 × M8	3 × M10	3 × M10
	135 - 235 × 500	135 - 235 × 380	185 - 385 × 560	385 - 785 × 625
	13.100	12.900	35.000	47.000
	250	250	250	250
	x	x	x	x



	10.800R**
	1 1/4
	800 - 1200
	400
	6 × M10
	3 × M10
	800 × 1540
	185.00
	250
	x

	Anschlussgewinde ["] Connecting thread ["] Raccord fileté ["]		Rotationsdüsen Rotating nozzles Buses rotatives		Masse [mm] Measures [mm] Dimensions [mm]	*	Option Option Option
	Anwendungsbereich [mm] Application range [mm] Champ d'application [mm]		Schubstrahl Thrust jet Jet de poussée		Gewicht [kg] Weight [kg] Poids [kg]	**	auf Bestellung on order au commande
	min. l/min bei 100 bar min. l/min at 100 bar min. l/min à 100 bar		Maximaldruck [bar] Maximum pressure [bar] Pression maximale [bar]		Recycling Recycling Recyclage		