



## Ejektor Düsen

Diese Werkzeuge zeichnen sich durch enorme Räumleistungen in wasserführenden Rohren aus. Das Einsatzgebiet betrifft überwiegend Grossprofile ab Ø 500 mm. Die besondere Anordnung der Düsenein-sätze sorgt für eine schonende Reinigung, da der Düsenstrahl nicht direkt auf die Rohrwand einwirkt. Dadurch eignet sich das System auch zur Reinigung von älteren Kanalsystemen.

Das im Kanal vorhandene Abwasser wird in den Reinigungsprozess integriert. Damit vervielfacht sich die für die Reinigung eingesetzte Wassermenge um bis zu fünf mal. Aus einer Pumpenleistung von 300 l/min kann so eine Schwemmlistung bis 1500 l/min entstehen. Damit lassen sich gigantische Mengen an Schutt, Sand und Kies transportieren.

### Einsatzgebiet

- Für enorme Räumleistungen in wasserführenden Rohren



## Ejector Nozzles

These tools are outstanding in their enormous flushing capacity. Their main application is cleaning large fully surcharged pipes and drains bigger than Ø 500 mm. The specific arrangement of the nozzle inserts ensures that cleaning is done carefully because the nozzle jets do not work directly against the pipe wall. As a result, this tool is also appropriate for cleaning older channel systems.

It integrates the heavy water flow in pipes and channels into the flushing and cleaning process. In this way the water volume usable for cleaning is enhanced to five times the actual pump capacity. A pump of 300 l/min increase the flushing capacity of the nozzle to 1500 l/min. As a result enormous quantities of sand and gravel can be removed fast and efficiently.

### Applications

- for enormous flushing capacity



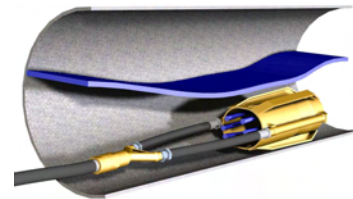
## Buses éjecteurs

Cette buse se distingue surtout par sa capacité de nettoyage énorme dans des tuyaux aquifères et est spécialement conçue pour des tuyaux d'un profil supérieur au Ø 500 mm. La disposition spéciale des inserts de buses garantit un nettoyage en douceur, car le jet de buse ne frappe pas directement sur la paroi du tuyau. Grâce à cette propriété l'outil se prête aussi au nettoyage de systèmes de canaux plus anciens.

L'eau dans le canal est intégrée à l'opération de nettoyage. Avec cela, la quantité d'eau disponible au nettoyage est multipliée par cinq; par conséquent, avec une capacité de pompe de 300 l/min on peut atteindre une capacité de rinçage jusqu'à 1500 l/min. De cette manière des quantités énormes de débris, de sable et de gravier peuvent être transportés.

### Domaine d'application

- Grande puissance d'évacuation dans les tuyaux aquifères



Ejektor Düse 1" - 1 1/4" | Ejector Nozzles 1" - 1 1/4" | Buses éjecteurs 1" - 1 1/4"



**80.100**



**80.100A**



1
200 - 500
200
6 × M6
300* × 160 × 120
77
7.400
250
X

1
400 - 1500
300
6 × M10
405* × 260 × 205
120
22.500
250
X



**80.125B**



**80.125D**



1 1/4
600 - 2000
300
10 × M10
480* × 300 × 250
120 × 170
31.000
250
X

1 1/4
1000 - 3000
600
10 × M10
580* × 360 × 310
160 × 220
45.500
250
X

\*Die Länge ist ohne Gabelstück angegeben. Drehgelenk inbegriffen.  
 \*The length of the tool is indicated without hoses. Swivel joint included.  
 \*La longueur est indiquée sans relation au tuyau. Joint rotatif y compris.

	Anschlussgewinde ["] Connecting thread ["] Raccord fileté ["]		Schubstrahl Thrust jet Jet de poussée		Gewicht [kg] Weight [kg] Poids [kg]		
	Anwendungsbereich [mm] Application range [mm] Champ d'application [mm]		Abmessungen [mm] Measures [mm] Dimensions [mm]		Maximaldruck [bar] Maximum pressure [bar] Pression maximale [bar]		
	min. l/min bei 100 bar min. l/min at 100 bar min. l/min à 100 bar		Durchgang [mm] Pass [mm] Passage [mm]		Recycling Recycling Recyclage		