

*FILTRO PER TRATTAMENTO ACQUA AD AMPIO SPETTRO
TIPO ZKC*



Una super filtrazione direttamente dal rubinetto che avete nella vostra cucina!

- ***Questo filtro è composto da una base di Zeolite, KDF e carbone attivo.***
- ***Oltre un grande grado di filtrazione permette di eliminare gli idrocarburi, il cattivo gusto, gli odori, i metalli pesanti ed il cloro.***
- ***La sua portata è di 1.000 litri / ora praticamente come la portata del vostro attuale rubinetto.***
- ***La bottiglia del filtro è trasparente e ciò permette di verificare costantemente la sua efficacia.***
- ***Il filtro si rigenera da in funzione della qualità dell'acqua***
- ***Il KDF permette una durata del filtro di 2-3 anni in funzione della qualità dell'acqua.***



FUNZIONAMENTO

ZEOLITE: perfetta per il consumo dell'acqua potabile

L'origine di questo composto è vulcanico infatti si forma nel momento in cui le polveri vulcaniche proiettate nell'aria si mischiano con la lava ed il sale del mare.

I minerali di questa reazione chimica hanno una forma di gabbia con canali e pori che li attraversano formando una specie di alveolo.

La Zeolite possiede una carica negativa ed è uno dei rari composti minerali ad avere questa proprietà.

Questa e la sua particolare struttura permettono di imprigionare metalli pesanti e altre sostanze tossiche caricate positivamente.

KDF

Questo prodotto brevettato è fabbricato negli USA ed è principalmente usato per il trattamento delle acque.

Sono composti da un insieme di polveri (trucioli fini) di rame e zinco di grande purezza.

Non contengono alcun additivo chimico e sono al 100% riciclabili.

La loro funzione di base è di eliminare, o ridurre fortemente, le molecole indesiderate contenute nell'acqua quali cloro, ferro, solfuro di idrogeno e altri metalli pesanti (mercurio, piombo, cromo, etc.).

La sua peculiarità, oltre all'effetto bloccante, è di allungare la vita e le prestazioni ai sistemi di filtrazione a base di carboni attivi e riducono anche lo sviluppo dei batteri, alghe e micro-organismi.

Agiscono anche sui carbonati di calcio e di magnesio.

CARBONE ATTIVO

Tutto inizia nell'anno 1813, un certo Bertrand, chimico francese, fa una dimostrazione pubblica: tenendo una fiala che contiene 5 gr. di triossido di d'arsenico (una quantità che potrebbe uccidere 150 persone) se la porta alla bocca e beve.

Gli effetti sarebbero devastanti; nausea, vomito, diarrea, bruciore della bocca e della gola, crampi atroci al ventre, disidratazione e morte immediata Bertrand continua tranquillamente il suo esperimento davanti agli occhi stupefatti e inorriditi della gente senza presentare alcun sintomo da avvelenamento.

Invertendo le ultime cifre e cioè nel 1831, un farmacista di Montpellier detto Touéry, effettua lo stesso esperimento ma davanti all'accademia francese di medicina.

Ingoia 1 gr. di stricnina (10 volte la dose mortale per un uomo).

La morte data da questo veleno è impressionante e shockante; convulsioni incontrollabili e arresto respiratorio in mezzo ad una risata terribile, uno spettacolo difficile da dimenticare!

Ma Touéry resta calmo e disteso senza un segno di questi sintomi, rendendo stupefatti tutti i professori.

Il segreto? Entrambi avevano studiato l'azione del carbone vegetale sui veleni.

Ora arriviamo ai tempi nostri; nel 1984 il JAMA (Journal of the Medical Association) pubblica due articoli sull'uso del carbone attivo contro l'avvelenamento da teofillina e fenobarbitale.

Dopo i dovuti anni di sperimentazione siamo orgogliosi di presentare questo filtro per il trattamento delle acqua ad amplissimo spettro!

Filtro che si rigenera automaticamente in funzione della qualità dell'acqua, non utilizza sale e si connette direttamente sul rubinetto del lavello.



-Dimensione ultra compatta

- Filtro
100 % volumetrico

- Acqua purificata
grande capacità

- Funziona
senza elettricità

- Rigenerazione in
3 minuti

-Si può anche connettere
direttamente in entrata dopo
il contatore della rete



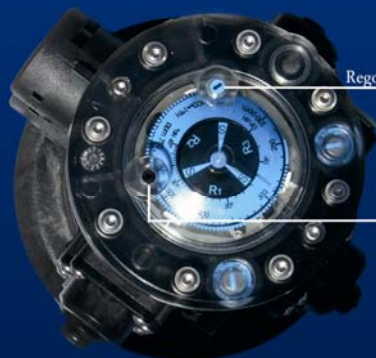


Una super filtrazione direttamente sul rubinetto che avete nella vostra cucina. Questo filtro è composto da una base di Zeolite, KDF e carbone attivo.

Questo filtro in più di una grande filtrazione, permette di eliminare gli idrocarburi, il cattivo gusto, gli odori, i metalli pesanti, il cloro. La sua portata è di 1000 litri/ora, praticamente come la portata del vostro attuale rubinetto.

La bottiglia del filtro è trasparente e ciò vi permette di verificare la sua efficacia, il filtro si rigenera in funzione della qualità dell'acqua, il KDF permette una durata da 2 a 3 anni in funzione della qualità dell'acqua, in seguito un ricambio standard della base del filtro per un prezzo molto economico. E' molto più economico di un normale filtro o il classico osmotizzatore.

Regolazione facile



Regolazione litri prima della rigenerazione

Rigenerazione manuale

Caratteristiche tecniche

Raccordi	1" o 3/4"	Pollice
Pressione minima / massima	2 - 6	Bar
Portata massima	2000	L/H
Portata di servizio	1000	L/H
Perdita di carico	0,2	Bar
Volume di Zeolite/KDF/Carbone	1,2/0,6/1,2	L
Acqua utilizzata per la rigenerazione	5	L
Tempo di rigenerazione	3	Min
Dimensioni L x P x A	200 x 270 x 480	mm
Peso	10	kg

Vostro distributore

tecotec
tecnologie al servizio dell'ambiente

Via Gualerzi, 18/2 - 42124 - REGGIO EMILIA - ITALY
Tel commerciale +39 335 5216100 Skype: TECOTECOM
Tel tecnico +39 335 5413100 Skype: TECOTECNIC
E-mail: info@tecotec.eu
WEB : www.tecotec.eu