

## BLUE WATER



SINGLE



DUPLEX

### LA GAMMA D'ADDOLCITORI PIU' EFFICIENTI AL MONDO CHE FUNZIONANO SENZA ELETTRICITA'

I nostri addolcitori funzionano con la sola energia naturale del movimento e della pressione dell'acqua.

#### VANTAGGI:

- ⓘ DIMENSIONE ULTRACOMPATTA
- ⓘ ADDOLCITORE 100% VOLUMETRICO
- ⓘ ACQUA ADDOLCITA 24H SU 24H
- ⓘ FUNZIONA SENZA ELETTRICITA'
- ⓘ RIGENERAZIONE DAI 10 AI 15 MINUTI
- ⓘ CONSUMA MENO DELL'80% DI SALE E DI ACQUA RISPETTO AD UN CLASSICO ADDOLCITORE
- ⓘ DI FACILE INSTALLAZIONE
- ⓘ NESSUN PROGRAMMA COMPLICATO DA INSTALLARE
- ⓘ MANUTENZIONE: NESSUN PEZZO DA CAMBIARE
- ⓘ NESSUN CALCOLO PER IL DOSAGGIO DEL SALE

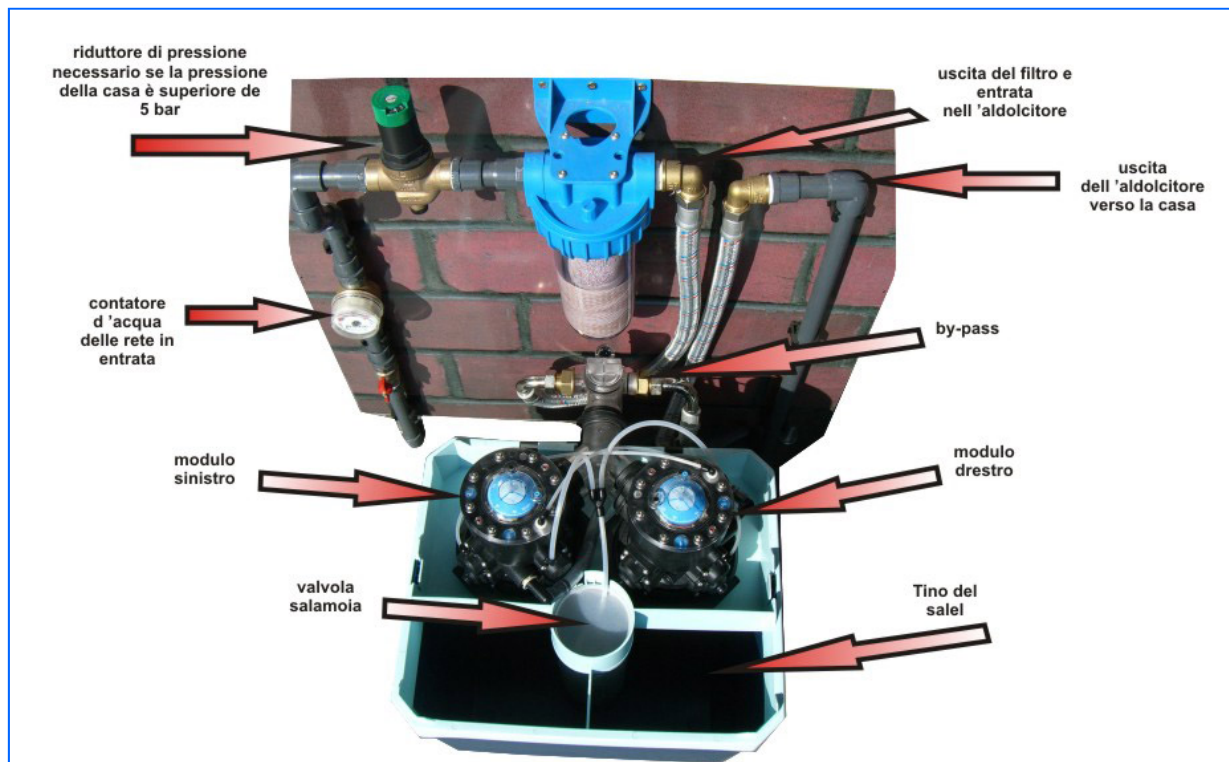


Spaccato DUPLEX



Testata di regolazione

## ESEMPIO D'INSTALLAZIONE

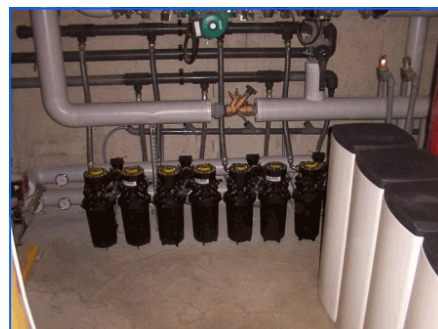




## Alcuni esempi di installazioni



Spazio cucina - sotto lavello - locale tecnico



Condominiale



Ospedale - Sezione lavaggio strumenti chirurgici



# L'UNICO ADDOLCITORE CHE NON SI ACCONTENTA UNICAMENTE D'ELIMINARE IL CALCARE



## IL BIOSTAR RIDUCE

IL FERRO

IL PIOMBO

IL CLORO

IL CALCARE

I BATTERI

**I METTALI PESANTI:**  
(RAME, MERCURIO, CROMO)

## VANTAGGI

- DIMENSIONE ULTRA COMPATTA
- ADDOLCITORE 100 % VOLUMETRICO
- FUNZIONA SENZA ELETTRICITÀ
- RIGENERAZIONE IN 9 MINUTI
- CONSUMA MENO DELL'80 % DI SALE E D'ACQUA RISPETTO AD UN ADDOLCITORE CLASSICO



## Non ci sono rigetti d'acqua eccessivi

Due dischi ripartitori mantengono la resina sotto pressione e forzano l'acqua a disperdersi uniformemente su un letto di resine durante il servizio normale invece che durante i cicli di rigenerazione dell'apparecchio.



## Resine ad alte performances

La resina Biowater è composta da biglie mono sferiche che autorizzano il passaggio di un flusso d'acqua notevole, il tutto assicurando una pressione costante. La resina Biowater è specialmente conosciuta per accelerare lo scambio di ioni. Questa resina è conforme alle norme alimentari.



## Ogni flusso è registrato

La maggior parte degli addolcitori non registrano i piccoli flussi d'acqua. Il contatore d'acqua BioWater registra i flussi inferiori a 5 litri/h. Una piccola quantità di sale e d'acqua sono sufficienti per rigenerare la resina.



## Regolazione facile



Regolazione della durezza

Rigenerazione manuale



L'addolcitore, il più piccolo del mercato, e' ideale sotto il lavello della cucina ed in tutti luoghi dove non c'è molto spazio. E' dotato di grandi performances e di una tecnologia 100 % idraulica, il tutto per un ingombro ridotto. Consuma l' 80 % in meno di sale e d'acqua rispetto ad un addolcitore classico ad uguali performances.



## IL KDF : COME FUNZIONA?

Il KDF è un sistema ad ossidoriduzione. Dei metalli contenenti rame e zinco fanno il ruolo di catalizzatori.



Il KDF ha la particolarità di ridurre il cloro, il piombo, il ferro, i metalli pesanti (rame, mercurio, cadmio, cromo ...) ed altri contaminanti dell'acqua. Evita anche lo sviluppo dei batteri nella resina.



### Scheda tecnica

	320 SC	320 DC	
Raccordo	3/4	3/4	Pollice
Pressione mini-maxi	1.5 - 8	1.5 - 8	bars
Portata max	2250	2250	L/H
Portata di servizio	1500	1500	L/H
Perdita di carico	0.5	0.5	Bar
Capacità dello scambio	16.64	2 x 16.64	m3/lh
Volume della resina	3.2	2 x 3.2	L
Acqua utilizzata per la rigenerazione	16	2 x 16	L
Sale utilizzato per la rigenerazione	0.380	2 x 0.380	Kg
Tempo di rigenerazione	9	2 x 9	Min
Dimensione (l x p x a)	230 x 480 x 510	480 x 400 x 510	mm
Capacità del tino di sale	20	35	kg

Vostro distributore

**tecotec**  
tecnologie al servizio dell'ambiente

Via Gualerzi, 18/2 - 42124 - REGGIO EMILIA - ITALY  
Tel commerciale +39 335 5216100 Skype: TECOTECOM  
Tel tecnico +39 335 5413100 Skype: TECOTECNIC  
E-mail: info@tecotec.eu  
WEB : www.tecotec.eu